

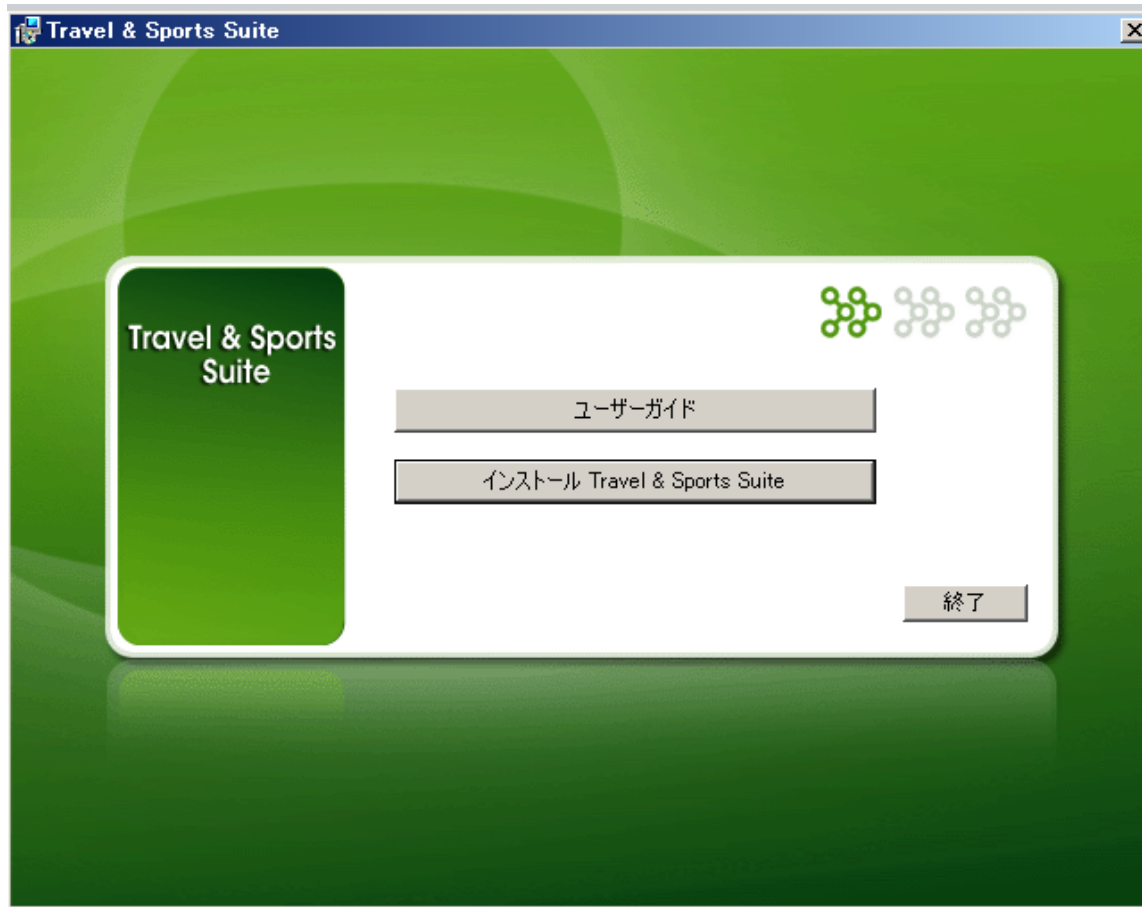
igotU専用ソフトウェア インストールマニュアル

Travel & Sports Suite (@trip/Sports Analyzer / Where I am)

対応OS:Windows 8 / 7 / Vista / XP in 32 and 64bit

*XPはインストール可能ですが、インターネットセキュリティの関係上、推奨しておりません。

- ①ソフトウェアCD-ROMに入れると、Travel & Sports Suite の画面が表示された後、下記、画面が表示されますので「インストール Travel & Sports Suite」をクリックしてください。



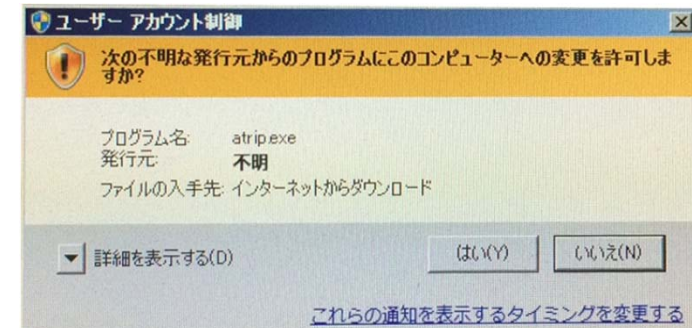
※ユーザーガイドはソフトウェアマニュアルになります。

【重要】 igotU本体とUSBケーブルはパソコンに接続しないでください。エラーの原因になります。

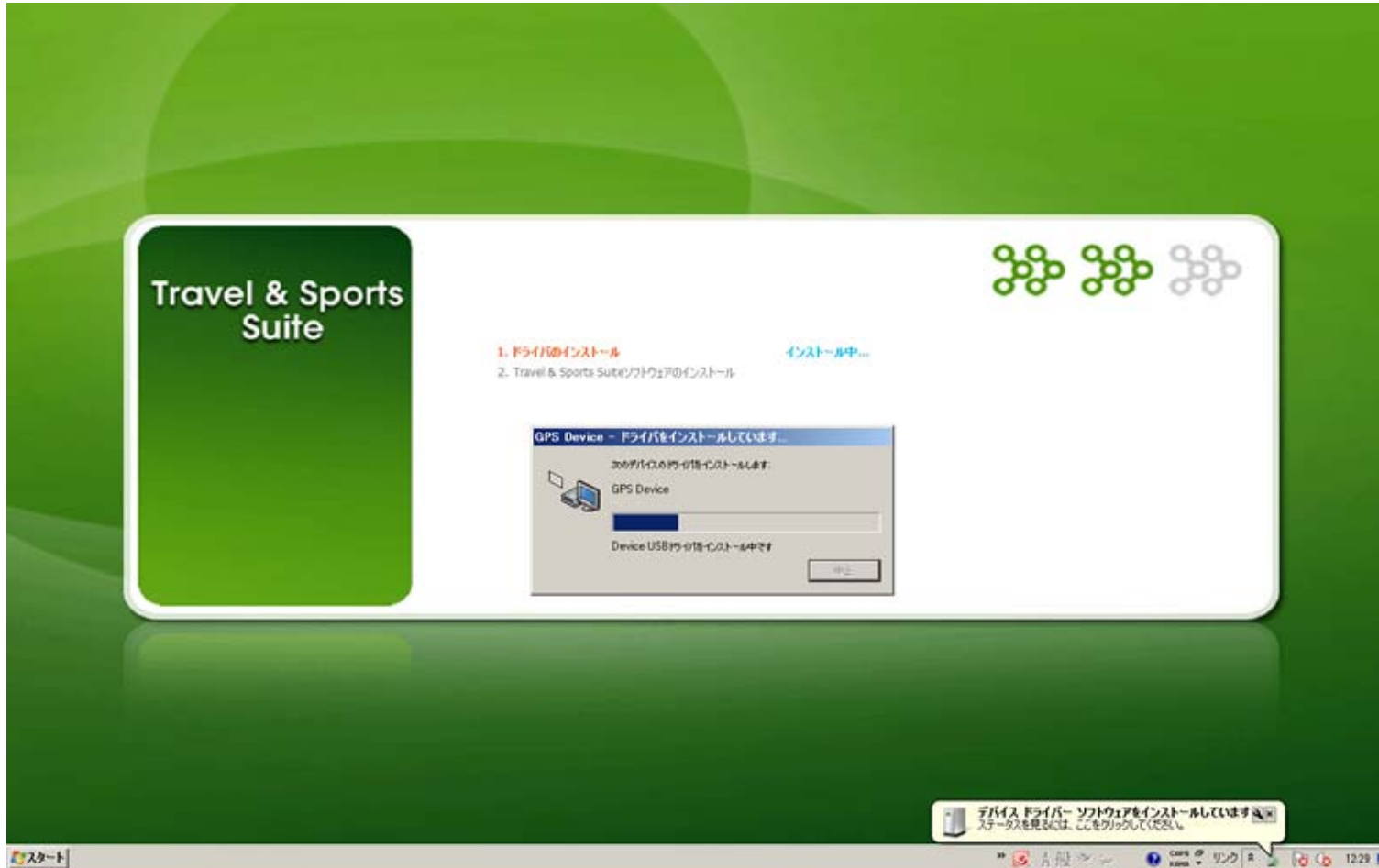
【重要】 ソフトウェアインストール時は、必ず、管理者権限(Administrator)のあるユーザーで行なってください。

【重要】 ソフトウェアインストール時はウイルス対策ソフトなどをオフにしてください。

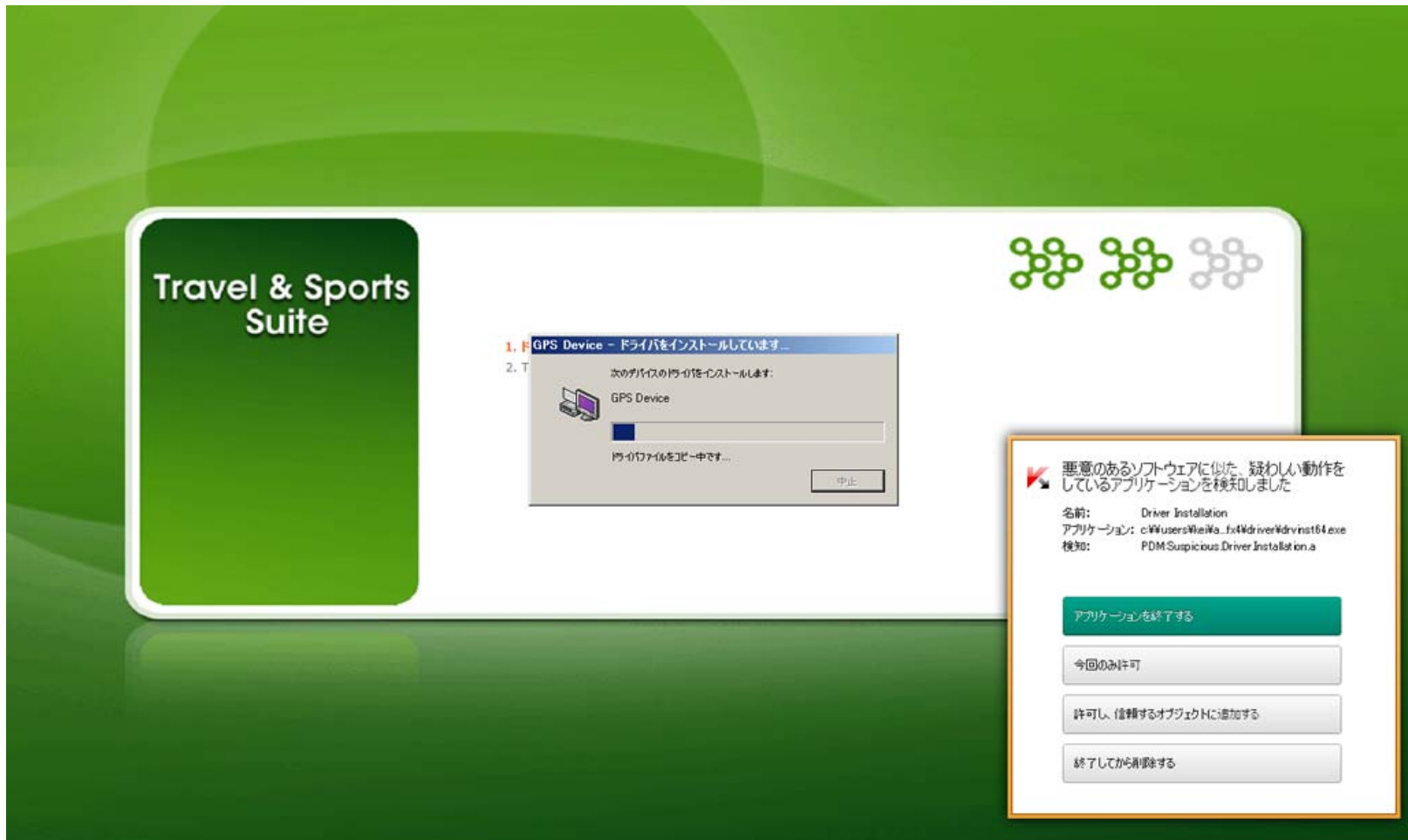
※CD-ROMから起動時に下記画面が表示されることがございますが、「はい」をクリックしてください。



②インストールボタンを押すと、まずドライバのインストールが始まります。

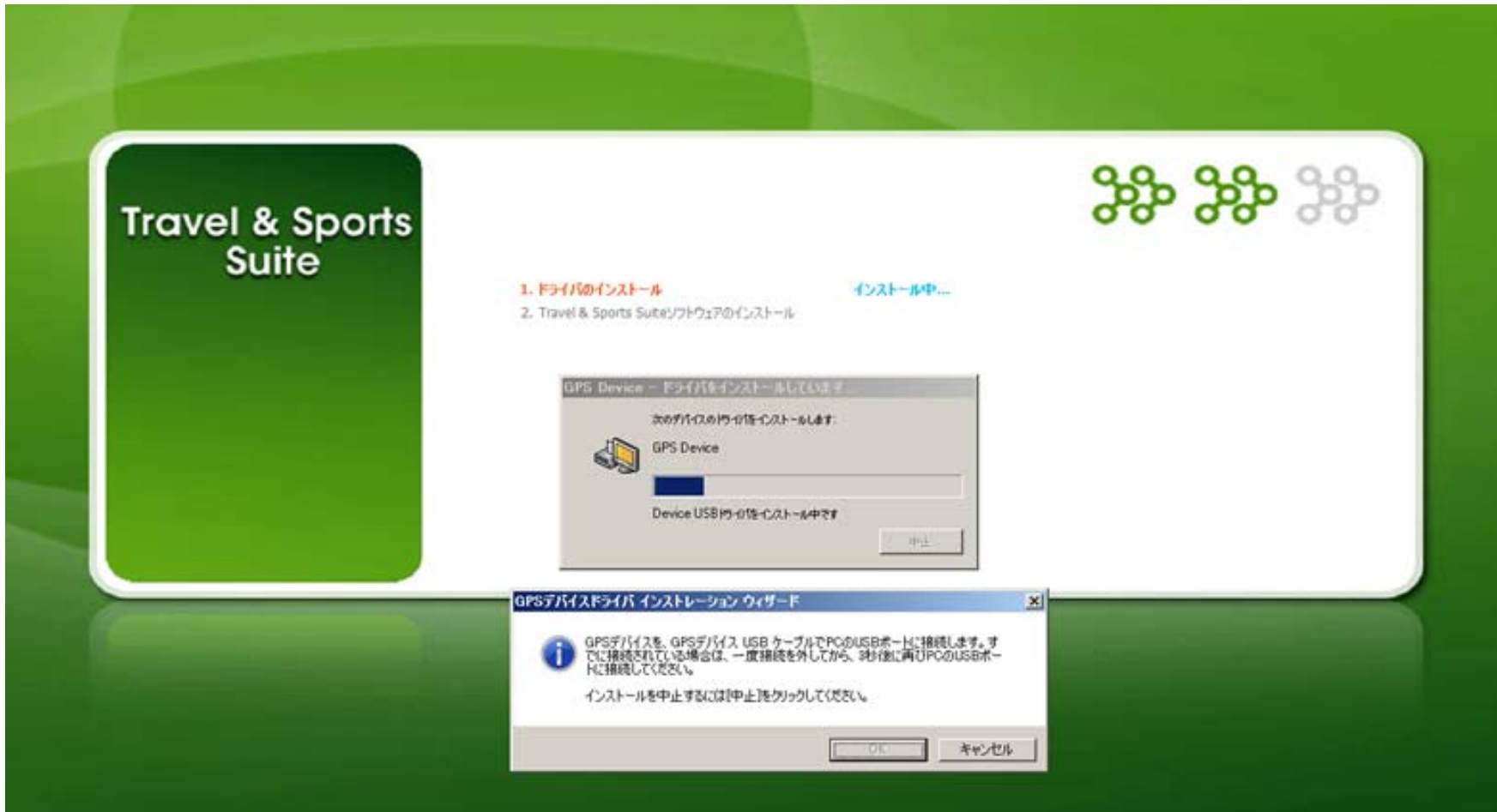


参考: ウィルスソフトウェアなどが、まだオフになっていない場合、下記のようなアラート画面が
でる場合がございます。(画像例: ウィルスソフト: カスペルスキー)
表示されることがありますので、インストールを許可してください。



- ③「GPSデバイスドライバインストールウィザード」というアラート画面が表示されますので、指示通り、igotUを専用USBケーブルに接続し、パソコンのUSBへ接続してください。

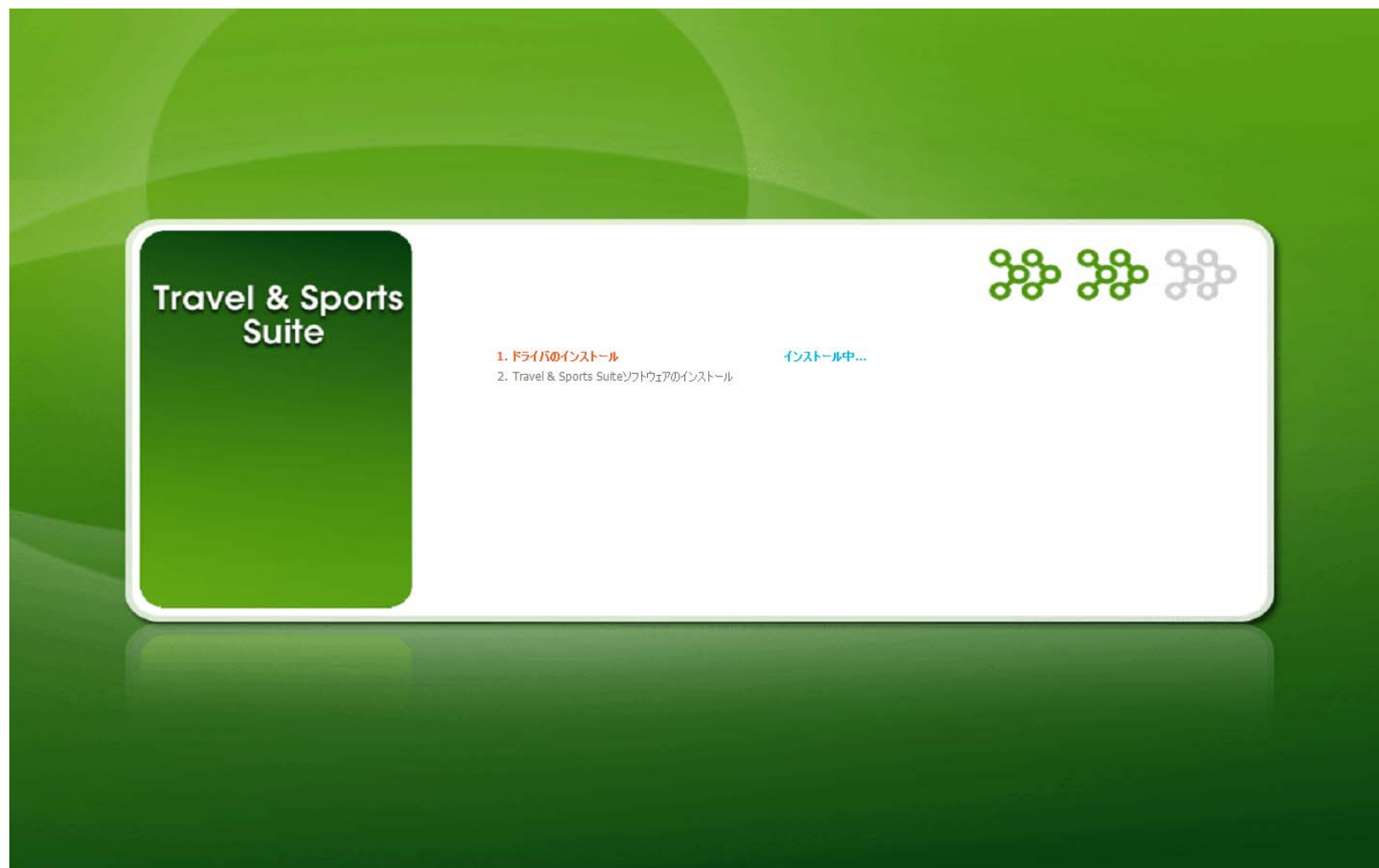
※ウィザードアラート画面が表示されない場合、隠れている場合があるので、altキー+Tabキーで画面を切り替えてご確認ください。



igotU専用ソフトウェア インストールマニュアル

Travel & Sports Suite (@trip/Sports Analyzer / Where I am)

④パソコンがigotUデバイスを認識すると下記画面に移行し、ドライバのインストールを続けます。



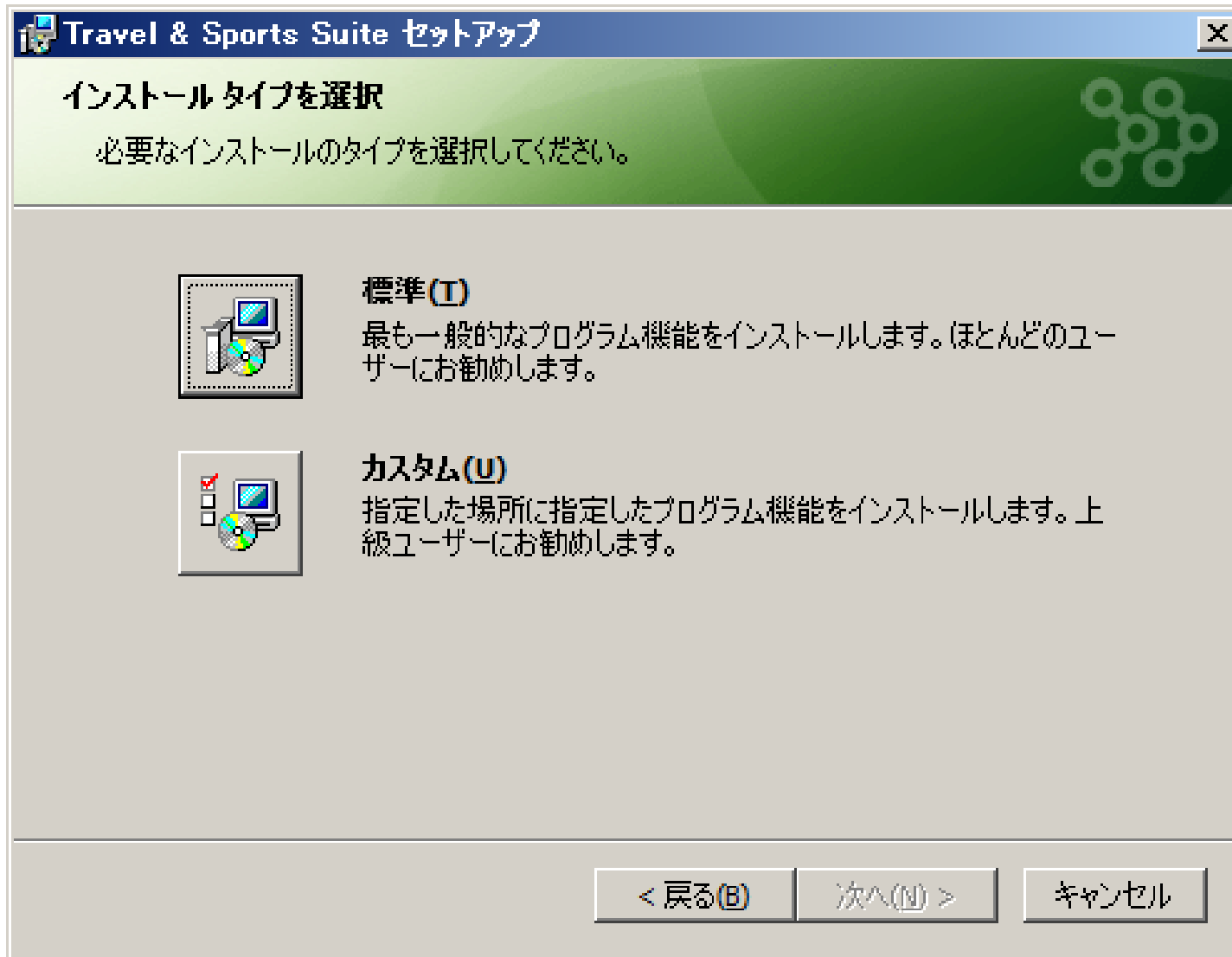
- ⑤ドライバのインストールが完了すると、「Travel & Sports Suite」のインストール画面に遷移します。
「次へ」をクリックして進んでください。



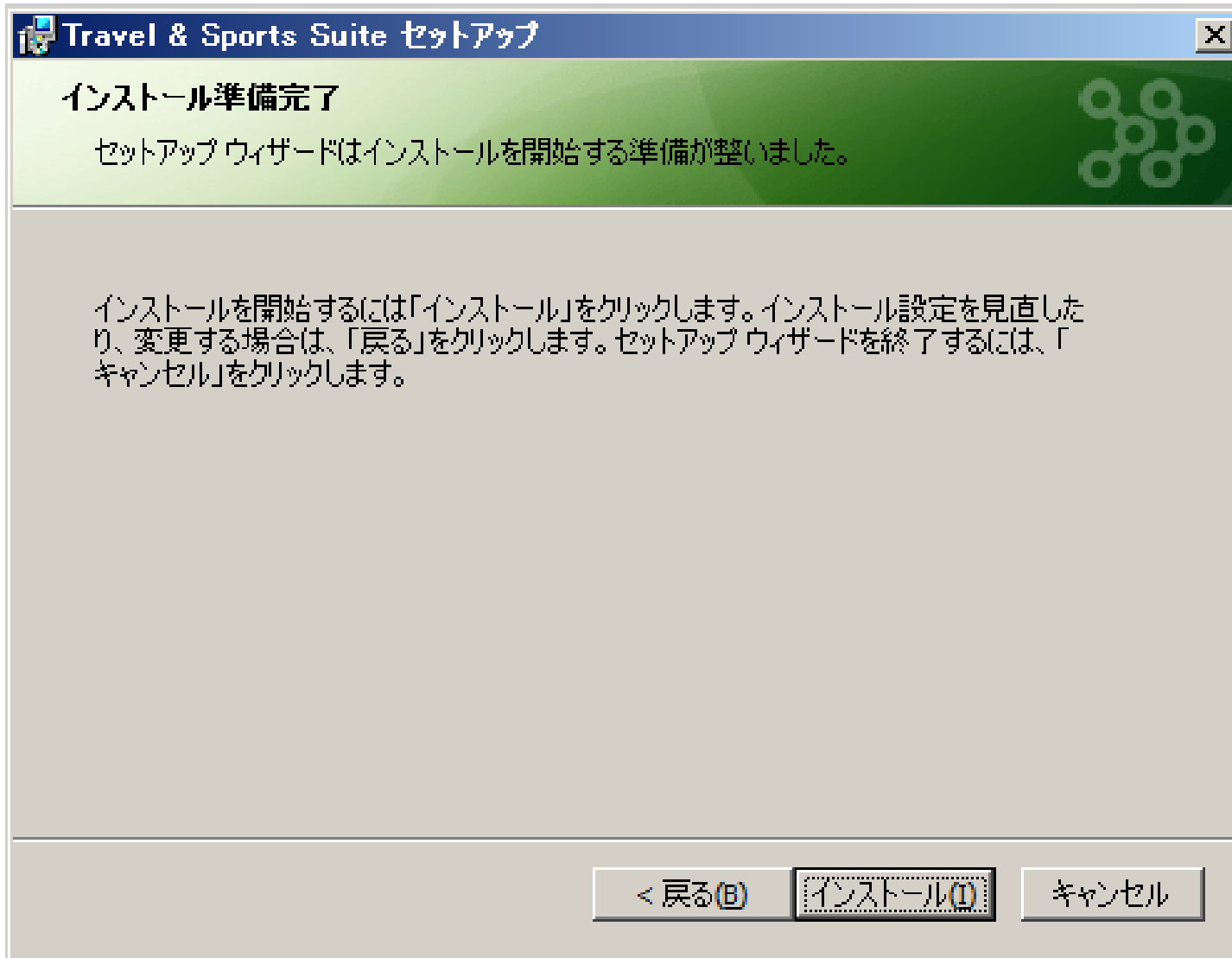
- ⑥ソフトウェア使用許託契約画面に遷移しますので、読了後、チェックボックスの「私は使用許託契約に同意します」を選択し、次へをクリックしてください。



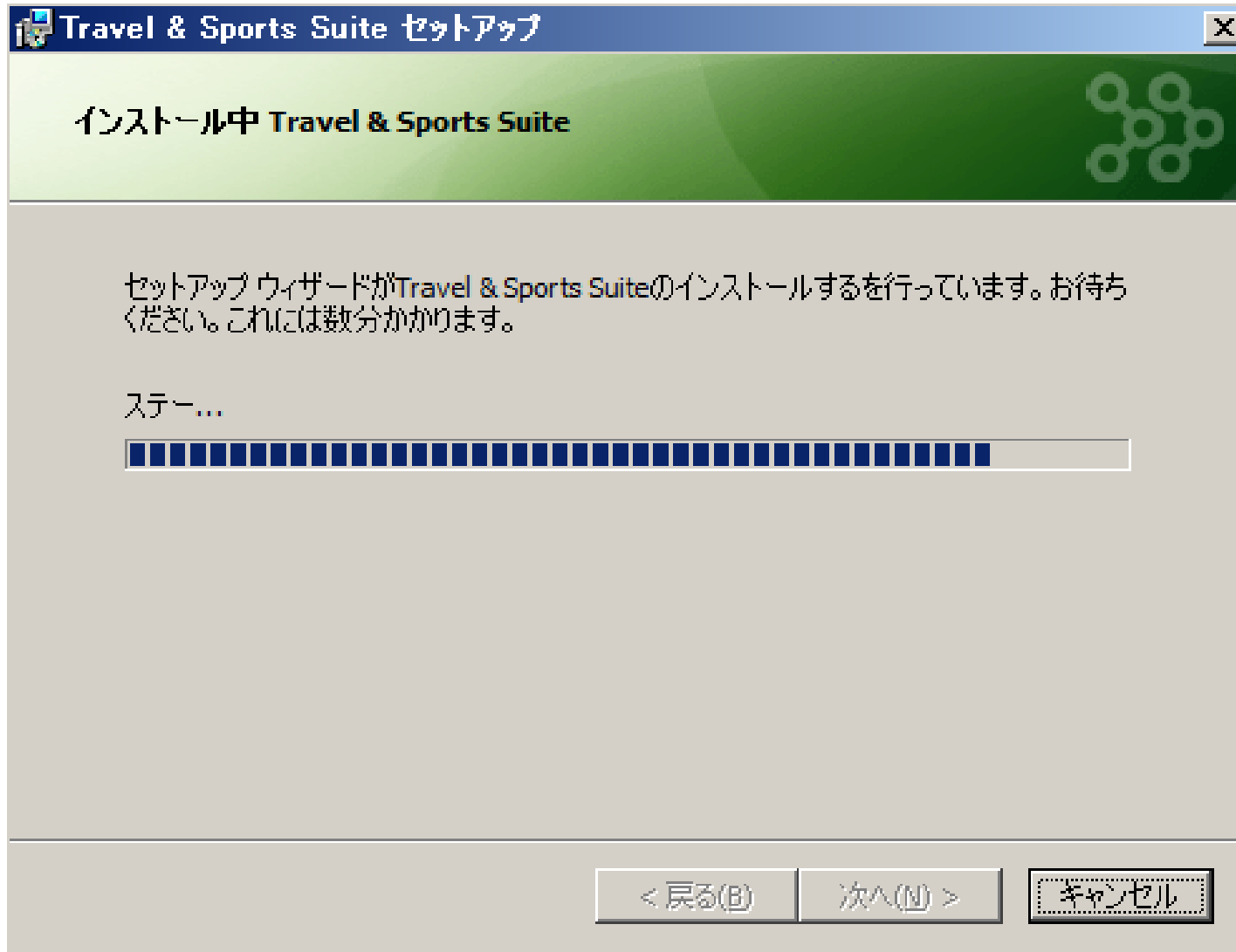
⑦インストールタイプの選択画面に遷移しますので、標準をクリックし、次へをクリックして進めます。



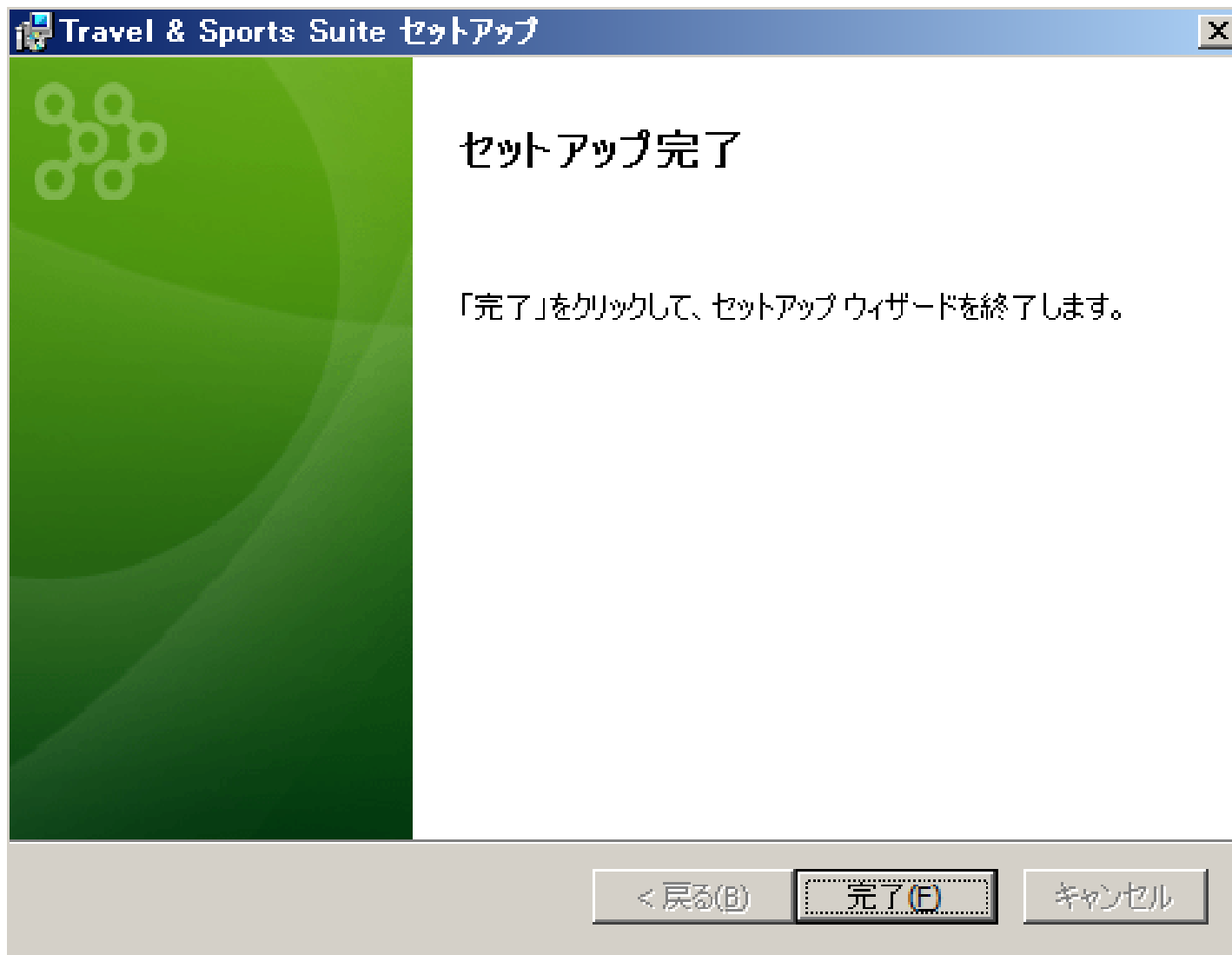
⑧インストール準備完了画面に遷移しますので、「インストールボタン」をクリックして進めてください。



⑨インストール中の画面に遷移し、インストールを行ないます。



⑩インストールが完了すると、下記画面に遷移しますので、「完了」をクリックしてください。



⑪同様にこちらの画面も「インストールが完了しました」のアラートがでるので、「OK」をクリックしてください。以上でインストール完了です。

